

Nordansicht M. 1:100

Genehmigt
am 13. JUNI 2003
Stadt Göppingen
Bürgermeisteramt



Südansicht M. 1:100

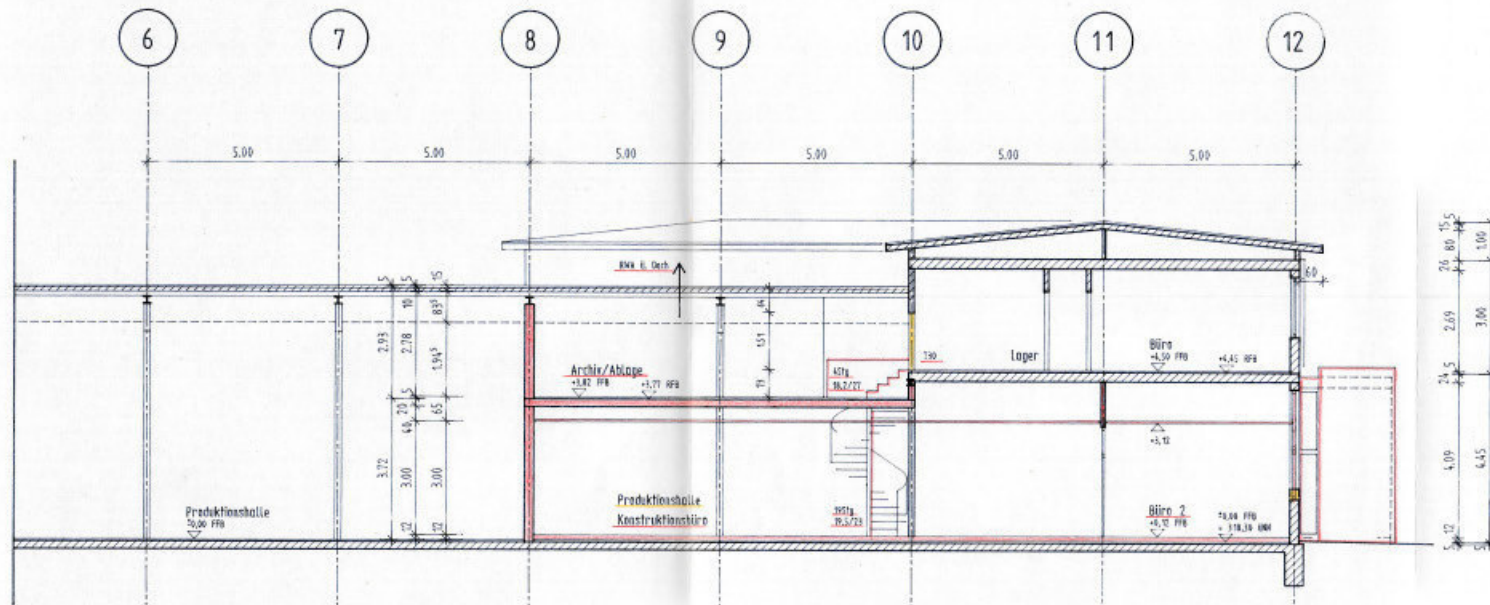
Genehmigt
am 13. JUNI 2003
Stadt Göppingen
Bürgermeisteramt



Ostansicht M. 1:100

Genehmigt
am 13. JUNI 2003
Stadt Göppingen
Bürgermeisteramt






Genehmigt
 am 13 JUNI 2008
 Stadt Göppingen
 Bürgermeisteramt

Pläne, Aufteilung und Maßangaben dienen der Orientierung und haben keinen Anspruch auf Richtigkeit sowie Vollständigkeit. Hierfür übernehmen wir keine Gewähr. Genaue Aufteilung und Maße sind vor Ort zu prüfen!

Büro- und Fertigungsgebäude
 73037 Göppingen
 Adolf-Safft-Straße 10
 Schnitt | Maßstab 1:200