

# Provisionsfrei: Attraktive Büroflächen in Sindelfingen



## Böblinger Straße 132-134

71065 Sindelfingen

Miet-/Kaufobjekt:	Miete
Büro-/Praxisfläche:	1.293,77 m <sup>2</sup>
Miete pro Monat:	Preis auf Anfrage
Scout-ID:	155519521

### Ihr Ansprechpartner:

Akkodis Germany GmbH

Frau Annalena Koch

E-Mail: [vermietung@akkodis.com](mailto:vermietung@akkodis.com)

Tel: +49 151 74632573

Nebenkosten:	0,00 EUR pro Monat oder pro m <sup>2</sup> (entsprechend der Angabe bei der Miete)
Fläche teilbar ab:	204,06 m <sup>2</sup>
Verfügbar ab:	20.11.2024
Mietdauer:	langfristig
Fußweg zu öffentl. Verkehrsmitteln:	15 Min.
Fahrzeit zum nächsten Hauptbahnhof:	28 Min.
Fahrzeit zum nächsten Flughafen:	20 Min.
Objektart:	Büro
Bodenbelag:	Teppichboden
Küche vorhanden:	Ja
Personenaufzug:	Ja
Barrierefrei:	Ja

## Provisionsfrei: Attraktive Büroflächen in Sindelfingen



### Böblinger Straße 132-134

71065 Sindelfingen

Miet-/Kaufobjekt:	Miete
Büro-/Praxisfläche:	1.293,77 m <sup>2</sup>
Miete pro Monat:	Preis auf Anfrage

### Objektbeschreibung:

Bei dem Gebäude handelt es sich um ein 3-stöckiges Bürogebäude, welches 2018 erbaut wurde. Die zur Vermietung angebotenen Büroflächen mit einer Gesamtfläche von ca. 1.293,77 m<sup>2</sup> befinden sich im EG bis 2. Obergeschoss des Gebäudes und sind ab sofort anmietbar.

Die Flächen verteilen sich auf die Geschosse wie folgt:

EG: 350,37 m<sup>2</sup>

1.OG: 327,60 m<sup>2</sup>

2.OG: 615,80 m<sup>2</sup> (teilbar in 204,06 m<sup>2</sup> und 411,74 m<sup>2</sup>)

Das Gebäude hat folgende Ausstattung:

- Elektronische Zutrittskontrolle
- außenliegender, elektrischer Sonnenschutz
- Fernwärme
- Teppichboden

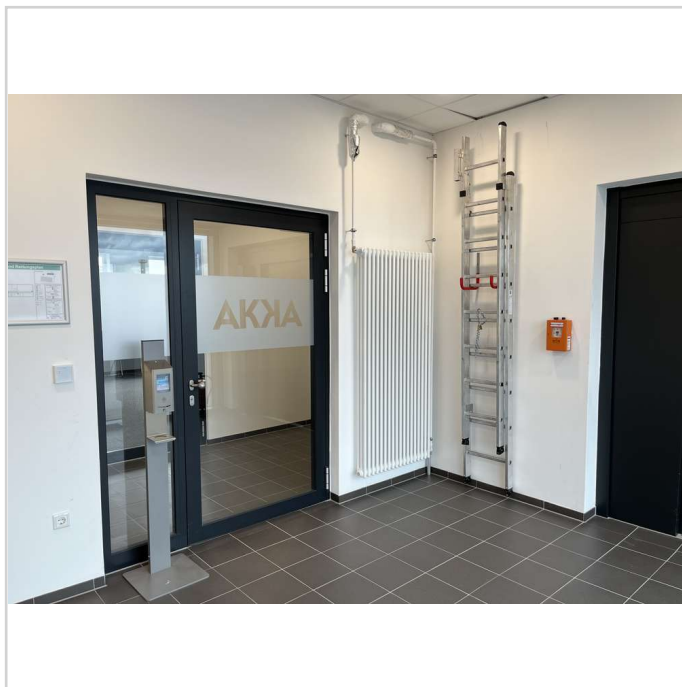
### Lage:

Das Gebäude befindet sich in Sindelfingen. Die Autobahn A81 ist innerhalb kürzester Zeit erreichbar.

Der S-Bahnhof „Sindelfingen“ ist ca. 1km entfernt und in circa 15 Minuten zu Fuß erreichbar. Die Bushaltestelle „Sindelfingen Goldberg-Gymnasium“ befindet sich direkt vor dem Gebäude.



Außenansicht



Treppenhaus



Außenansicht

## Provisionsfrei: Attraktive Büroflächen in Sindelfingen



**Böblinger Straße 132-134**

71065 Sindelfingen

Miet-/Kaufobjekt:      Miete  
Büro-/Praxisfläche:    1.293,77 m<sup>2</sup>  
Miete pro Monat:       Preis auf Anfrage



Büro EG



Büroraum EG



Großraum EG



Beispiel Bürofläche

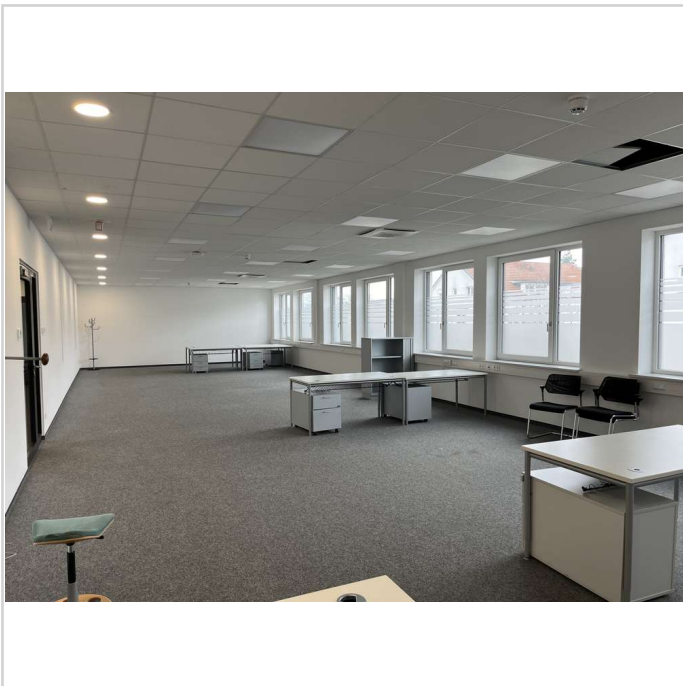
# Provisionsfrei: Attraktive Büroflächen in Sindelfingen



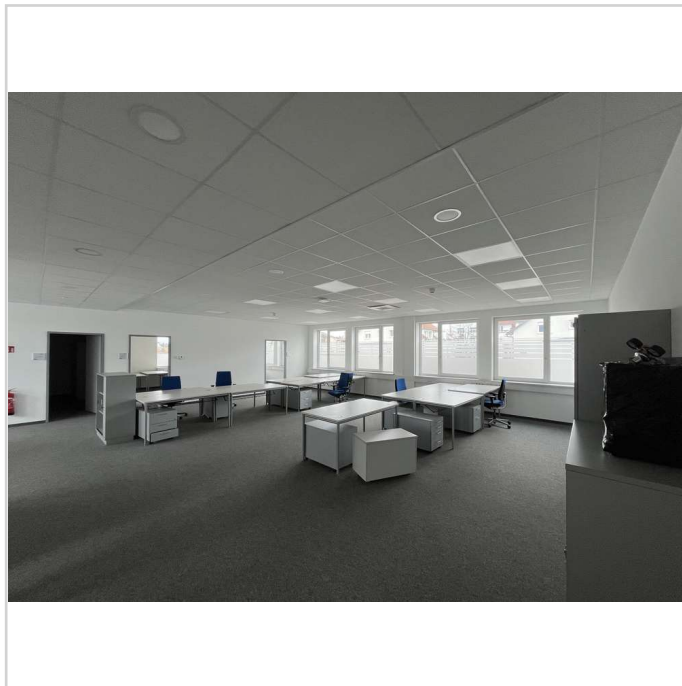
**Böblinger Straße 132-134**

71065 Sindelfingen

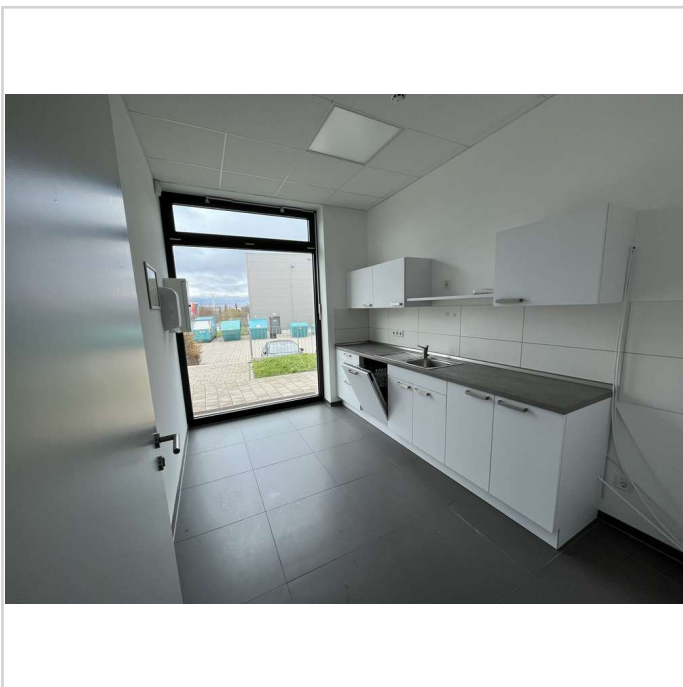
Miet-/Kaufobjekt:      Miete  
Büro-/Praxisfläche:   1.293,77 m<sup>2</sup>  
Miete pro Monat:      Preis auf Anfrage



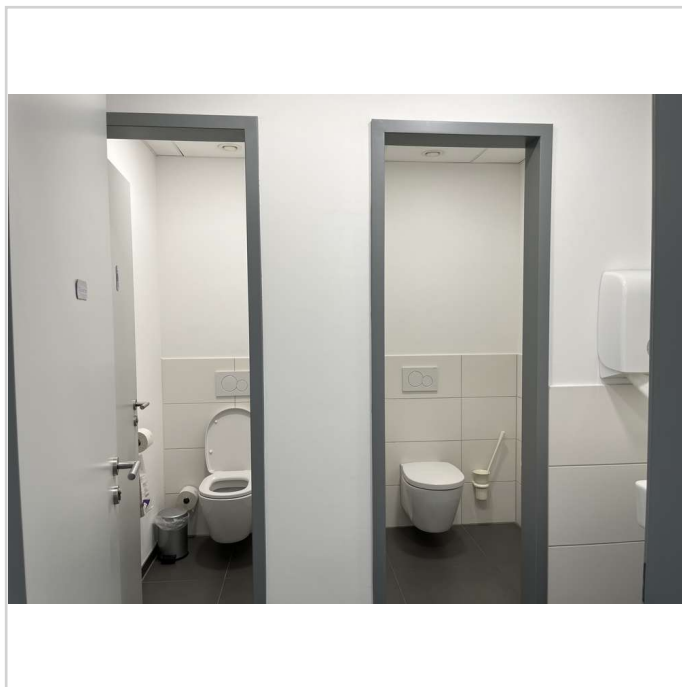
Beispiel Großraum



Großraum Beispiel



Teeküche



Sanitäranlagen

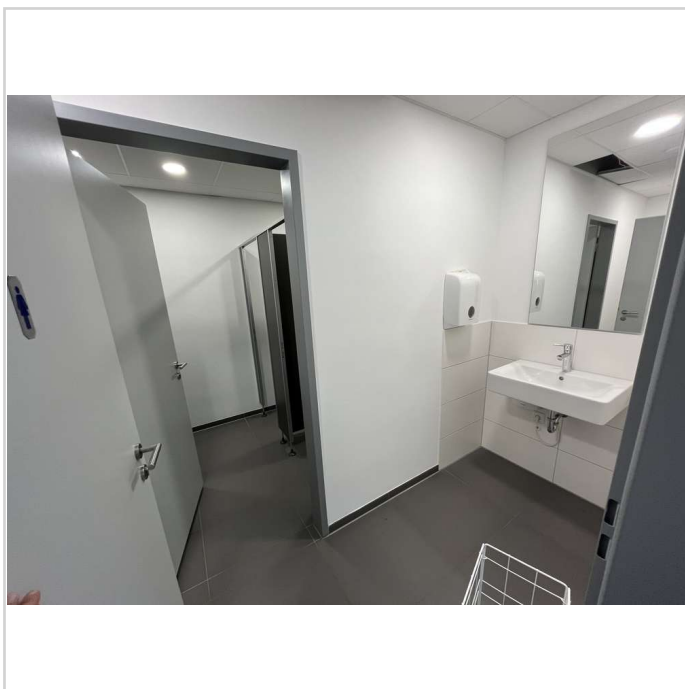
## Provisionsfrei: Attraktive Büroflächen in Sindelfingen



### Böblinger Straße 132-134

71065 Sindelfingen

Miet-/Kaufobjekt: Miete  
Büro-/Praxisfläche: 1.293,77 m<sup>2</sup>  
Miete pro Monat: Preis auf Anfrage



Sanitäranlagen

## Provisionsfrei: Attraktive Büroflächen in Sindelfingen

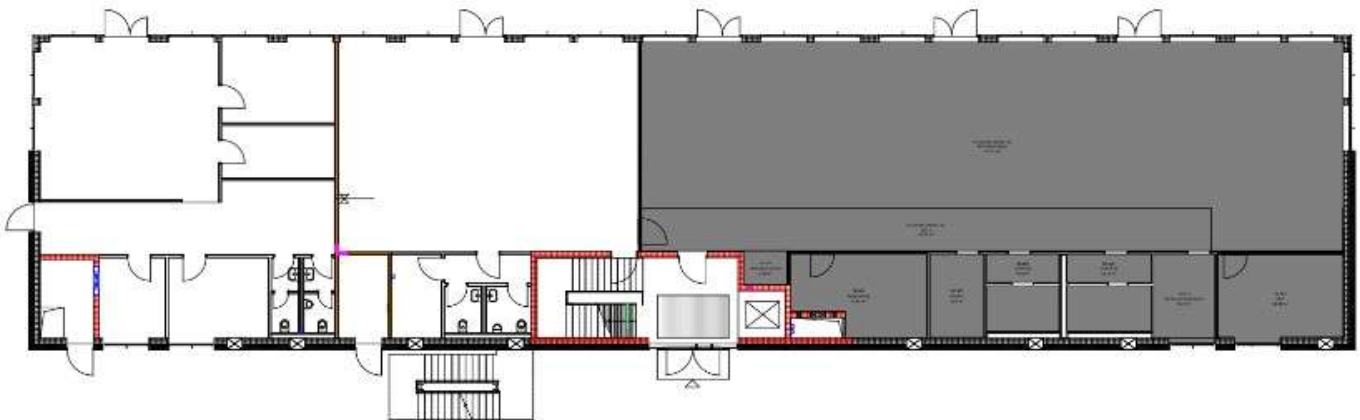


### Böblinger Straße 132-134

71065 Sindelfingen

Miet-/Kaufobjekt: Miete  
Büro-/Praxisfläche: 1.293,77 m<sup>2</sup>  
Miete pro Monat: Preis auf Anfrage

Böblinger Straße 134, EG  
71065 Sindelfingen



Grundriss EG

## Provisionsfrei: Attraktive Büroflächen in Sindelfingen

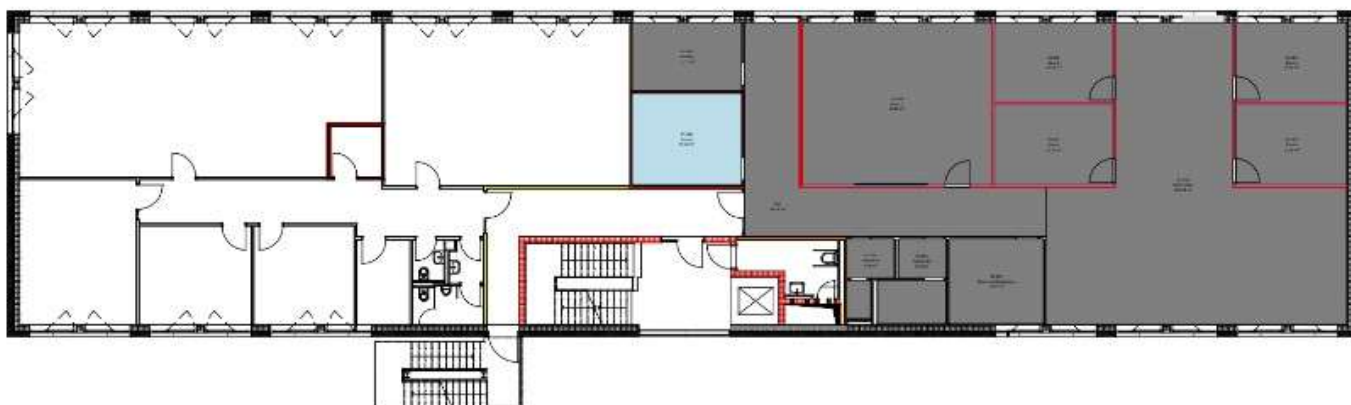


### Böblinger Straße 132-134

71065 Sindelfingen

Miet-/Kaufobjekt: Miete  
Büro-/Praxisfläche: 1.293,77 m<sup>2</sup>  
Miete pro Monat: Preis auf Anfrage

### Böblinger Straße 134, 1.OG 71065 Sindelfingen



Grundriss 1OG

# Provisionsfrei: Attraktive Büroflächen in Sindelfingen

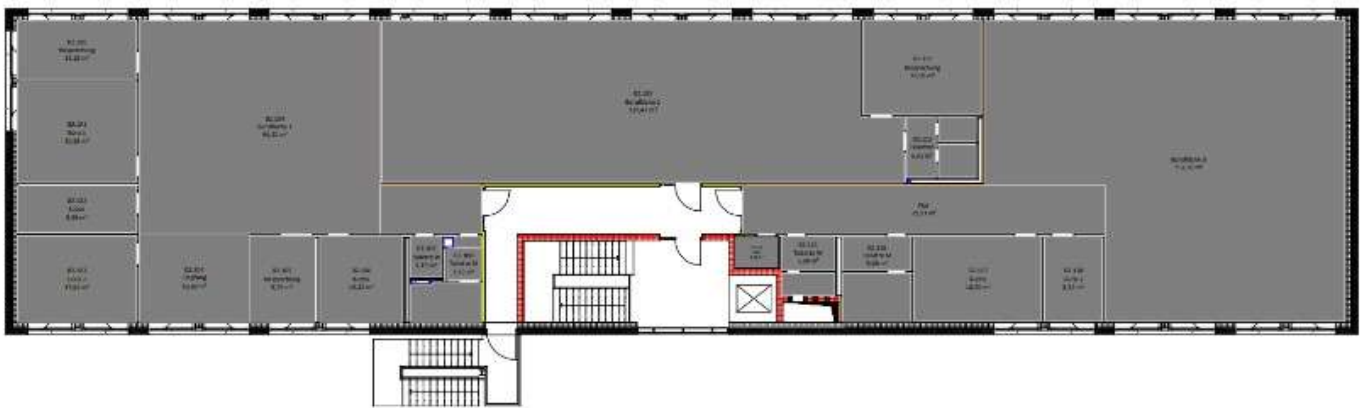


## Böblinger Straße 132-134

71065 Sindelfingen

Miet-/Kaufobjekt: Miete  
Büro-/Praxisfläche: 1.293,77 m<sup>2</sup>  
Miete pro Monat: Preis auf Anfrage

## Böblinger Straße 134, 2.OG 71065 Sindelfingen



Grundriss 2OG

## Provisionsfrei: Attraktive Büroflächen in Sindelfingen



**Böblinger Straße 132-134**

71065 Sindelfingen

Miet-/Kaufobjekt:	Miete
Büro-/Praxisfläche:	1.293,77 m <sup>2</sup>
Miete pro Monat:	Preis auf Anfrage

