

# Provisionsfrei: Attraktive Büroflächen auf dem Flugfeld



**Flugfeld-Allee 12**  
71063 Sindelfingen

Miet-/Kaufobjekt: Miete  
Büro-/Praxisfläche: 2.380,00 m<sup>2</sup>  
Miete pro Monat: Preis auf Anfrage

Scout-ID: 156399598

## Ihr Ansprechpartner:

Akkodis Germany GmbH  
Frau Akkodis Germany GmbH Frau Koch  
E-Mail: [vermietung@akkodis.com](mailto:vermietung@akkodis.com)  
Tel: +49 7031 6863000

Nebenkosten:	0,00 EUR pro Monat oder pro m <sup>2</sup> (entsprechend der Angabe bei der Miete)
Fläche teilbar ab:	595,00 m <sup>2</sup>
Verfügbar ab:	1.10.2025
Mietdauer:	langfristig
Fußweg zu öffentl. Verkehrsmitteln:	1 Min.
Fahrzeit zum nächsten Hauptbahnhof:	30 Min.
Fahrzeit zur nächsten BAB:	2 Min.
Fahrzeit zum nächsten Flughafen:	25 Min.
Objektart:	Büro
Qualität der Ausstattung:	Gehoben
Bodenbelag:	Teppichboden
Kantine/Cafeteria:	Ja
Küche vorhanden:	Ja
Personenaufzug:	Ja
Barrierefrei:	Ja

## Provisionsfrei: Attraktive Büroflächen auf dem Flugfeld



**Flugfeld-Allee 12**  
71063 Sindelfingen

Miet-/Kaufobjekt:     Miete  
Büro-/Praxisfläche:   2.380,00 m<sup>2</sup>  
Miete pro Monat:       Preis auf Anfrage

### Objektbeschreibung:

Die verfügbaren Flächen befinden sich im 2. – 5. Obergeschoss der Flugfeld-Allee 12 in Sindelfingen. Das Gebäude befindet sich auf dem Flugfeld-Areal in Böblingen/Sindelfingen und wurde im Jahr 2015 fertiggestellt.

Insgesamt stehen Mietflächen mit einer Größe von 2.380 m<sup>2</sup> zur Verfügung. Diese verteilen sich auf das 2. – 5. Obergeschoss im Westteil des Gebäudes und haben eine Fläche von jeweils ca. 595 m<sup>2</sup>. Jede Teilfläche kann auch separat angemietet werden und besitzt einen eigenen WC-Kern und eine eigene Teeküche.

Das Gebäude hat unter anderem folgende Ausstattung:

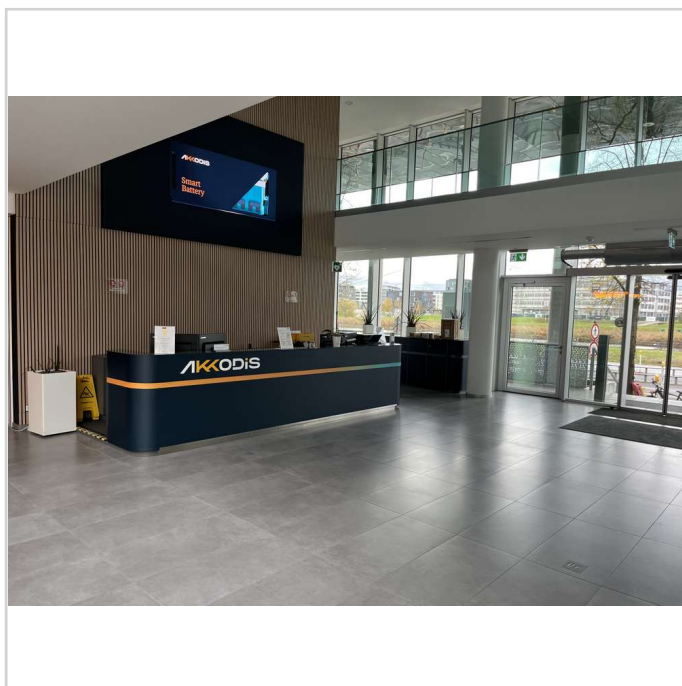
- Helle Empfangshalle mit Empfangsbesetzung
- elektronische Zutrittskontrolle
- außenliegender, elektrischer Sonnenschutz
- öffenbare Fenster
- dunkler Teppichboden
- Kantine

### Lage:

Das Gebäude befindet sich in der Flugfeld-Allee in Sindelfingen. Die Autobahn A81 ist in unmittelbarer Nähe und sämtliche Geschäfte des täglichen Bedarfs und verschiedene Restaurants sind fußläufig erreichbar.



Gebäudeansicht



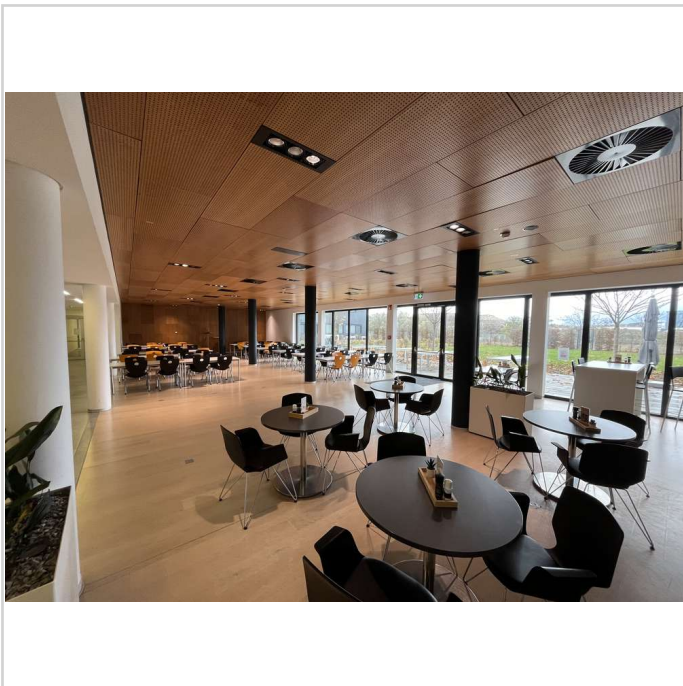
Empfangsbereich

# Provisionsfrei: Attraktive Büroflächen auf dem Flugfeld

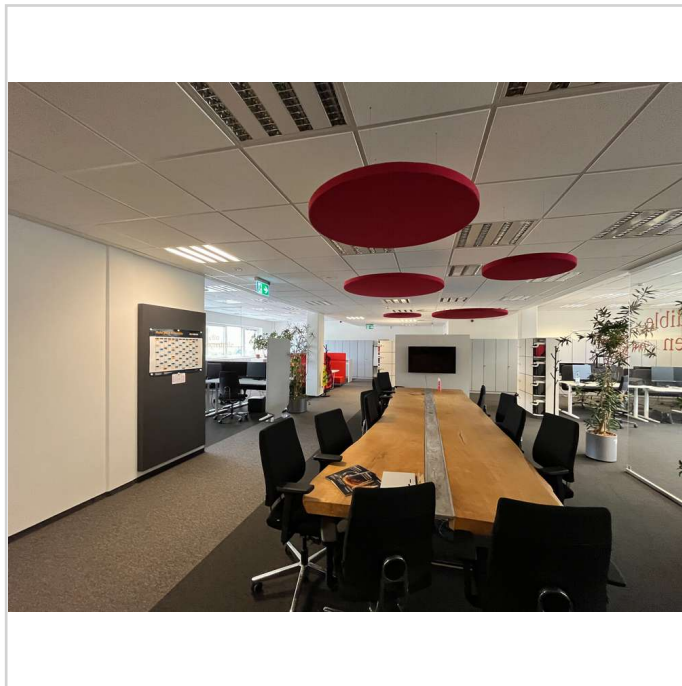


**Flugfeld-Allee 12**  
71063 Sindelfingen

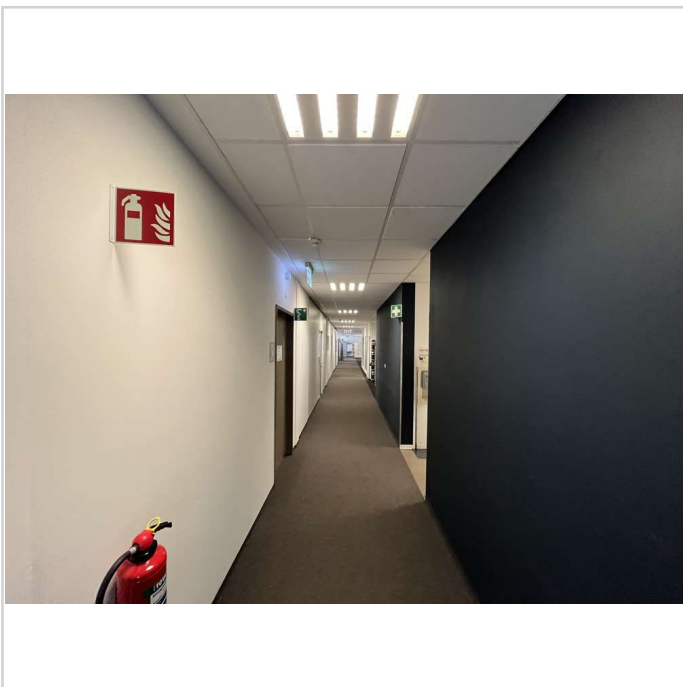
Miet-/Kaufobjekt:      Miete  
Büro-/Praxisfläche:    2.380,00 m<sup>2</sup>  
Miete pro Monat:       Preis auf Anfrage



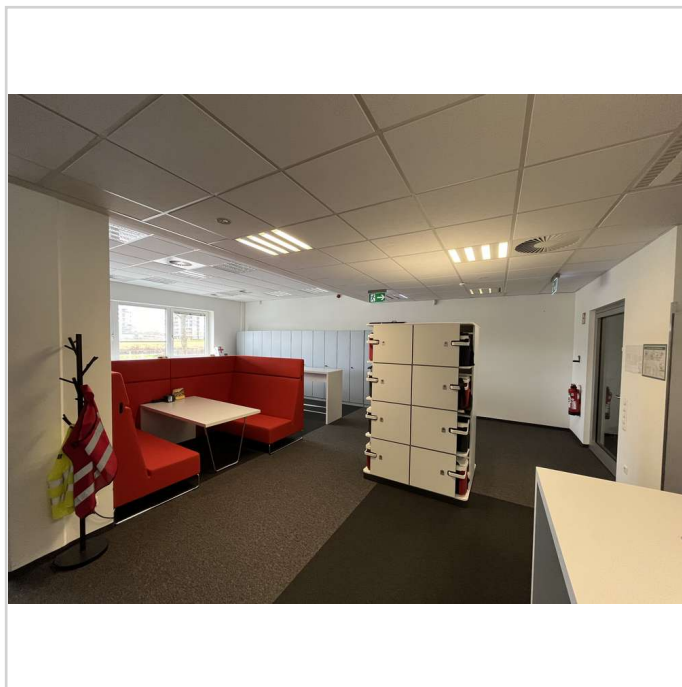
Kantine



Beispielmöblierung



Beispiel Büro



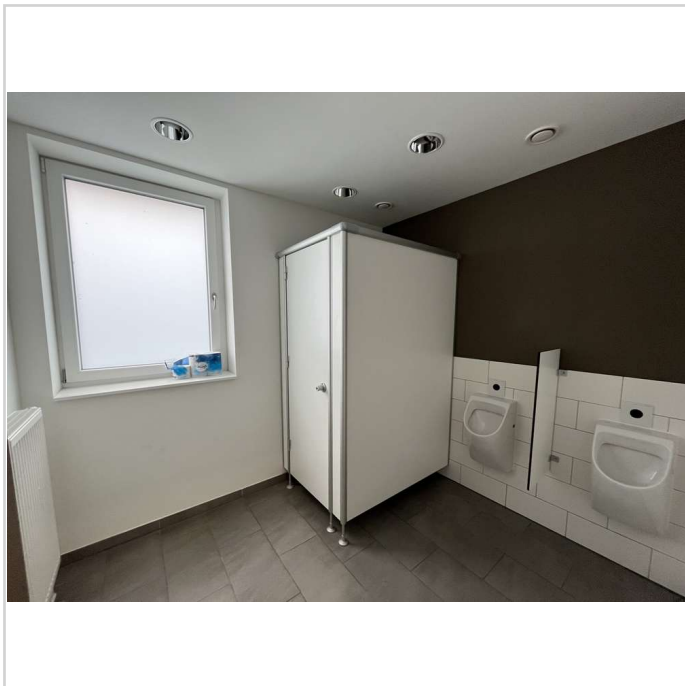
Beispiel Büro

## Provisionsfrei: Attraktive Büroflächen auf dem Flugfeld

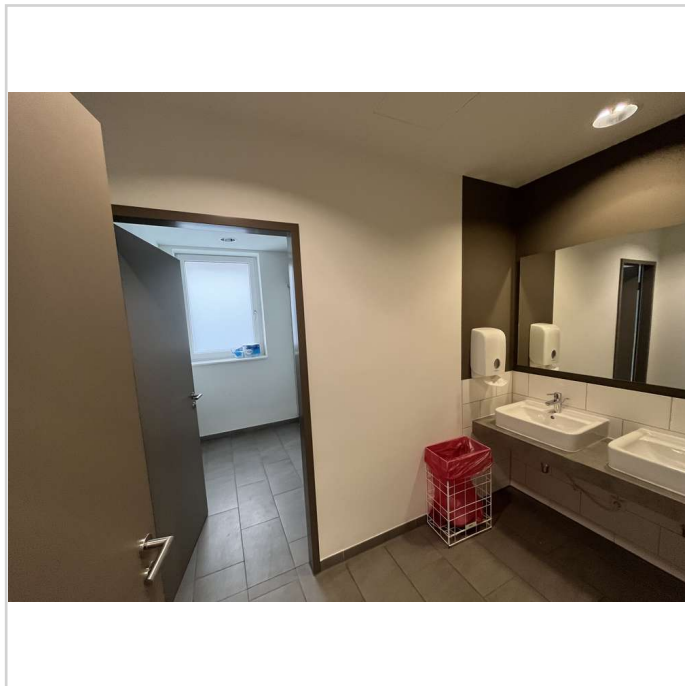


**Flugfeld-Allee 12**  
71063 Sindelfingen

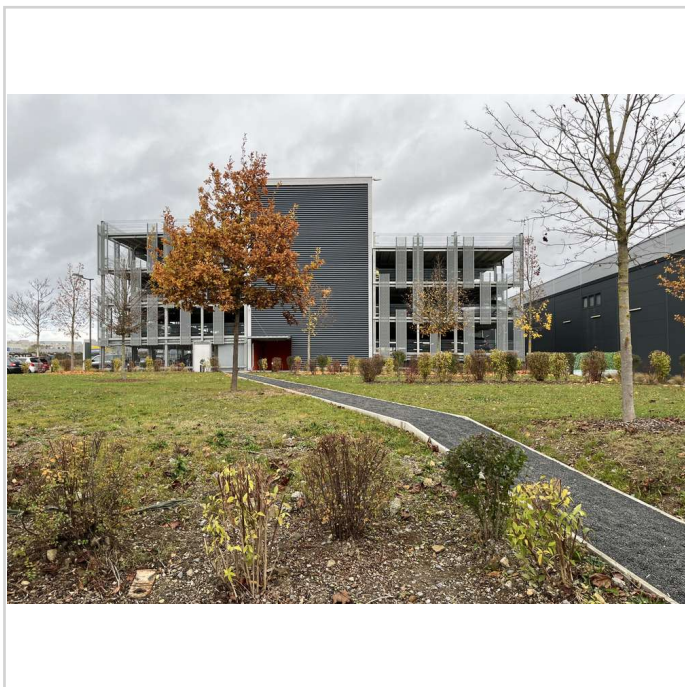
Miet-/Kaufobjekt:      Miete  
Büro-/Praxisfläche:   2.380,00 m<sup>2</sup>  
Miete pro Monat:       Preis auf Anfrage



Sanitäranlagen



Sanitäranlagen



Außenanlagen

## Provisionsfrei: Attraktive Büroflächen auf dem Flugfeld



**Flugfeld-Allee 12**  
71063 Sindelfingen

Miet-/Kaufobjekt: Miete  
Büro-/Praxisfläche: 2.380,00 m<sup>2</sup>  
Miete pro Monat: Preis auf Anfrage



Grundriss 2OG

## Provisionsfrei: Attraktive Büroflächen auf dem Flugfeld



**Flugfeld-Allee 12**  
71063 Sindelfingen

Miet-/Kaufobjekt: Miete  
Büro-/Praxisfläche: 2.380,00 m<sup>2</sup>  
Miete pro Monat: Preis auf Anfrage



Grundriss 3OG

## Provisionsfrei: Attraktive Büroflächen auf dem Flugfeld



**Flugfeld-Allee 12**  
71063 Sindelfingen

Miet-/Kaufobjekt:      Miete  
Büro-/Praxisfläche:   2.380,00 m<sup>2</sup>  
Miete pro Monat:      Preis auf Anfrage



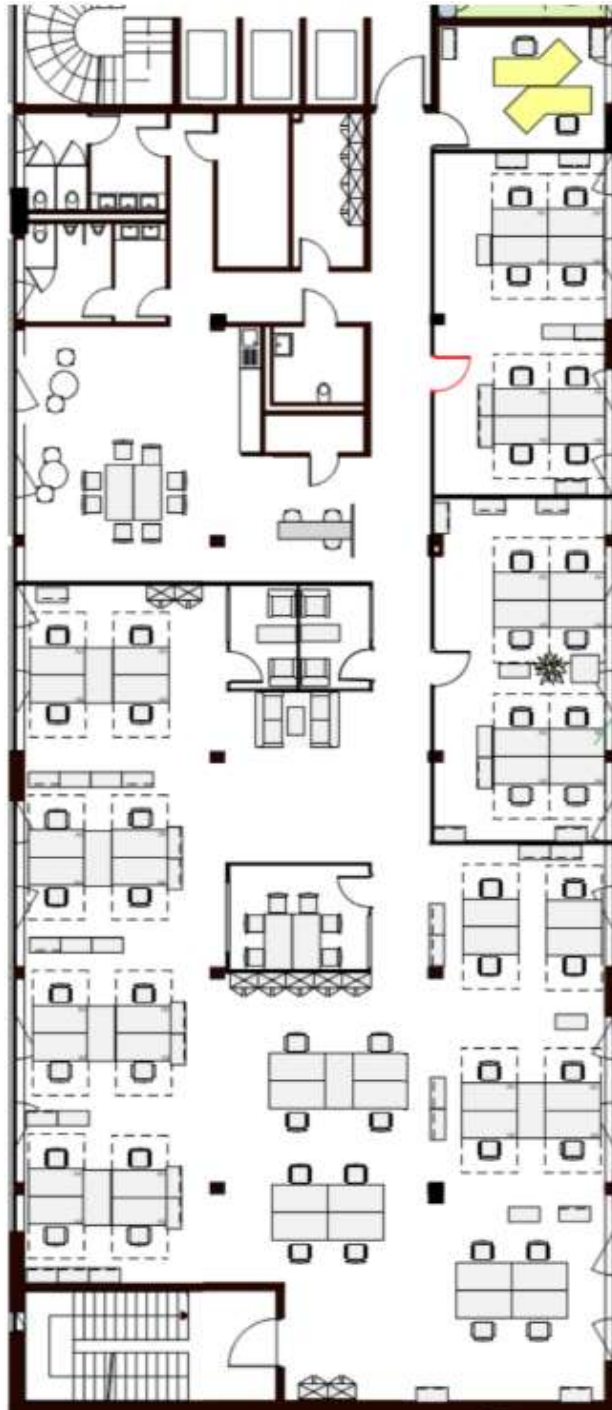
Grundriss 4OG

## Provisionsfrei: Attraktive Büroflächen auf dem Flugfeld



**Flugfeld-Allee 12**  
71063 Sindelfingen

Miet-/Kaufobjekt: Miete  
Büro-/Praxisfläche: 2.380,00 m<sup>2</sup>  
Miete pro Monat: Preis auf Anfrage



Grundriss 5OG

## Provisionsfrei: Attraktive Büroflächen auf dem Flugfeld



**Flugfeld-Allee 12**  
71063 Sindelfingen

Miet-/Kaufobjekt:      Miete  
Büro-/Praxisfläche:   2.380,00 m<sup>2</sup>  
Miete pro Monat:       Preis auf Anfrage

