

LANDKREIS

Rems-Murr-Kreis

LAGEPLAN

NORD

GEMEINDE

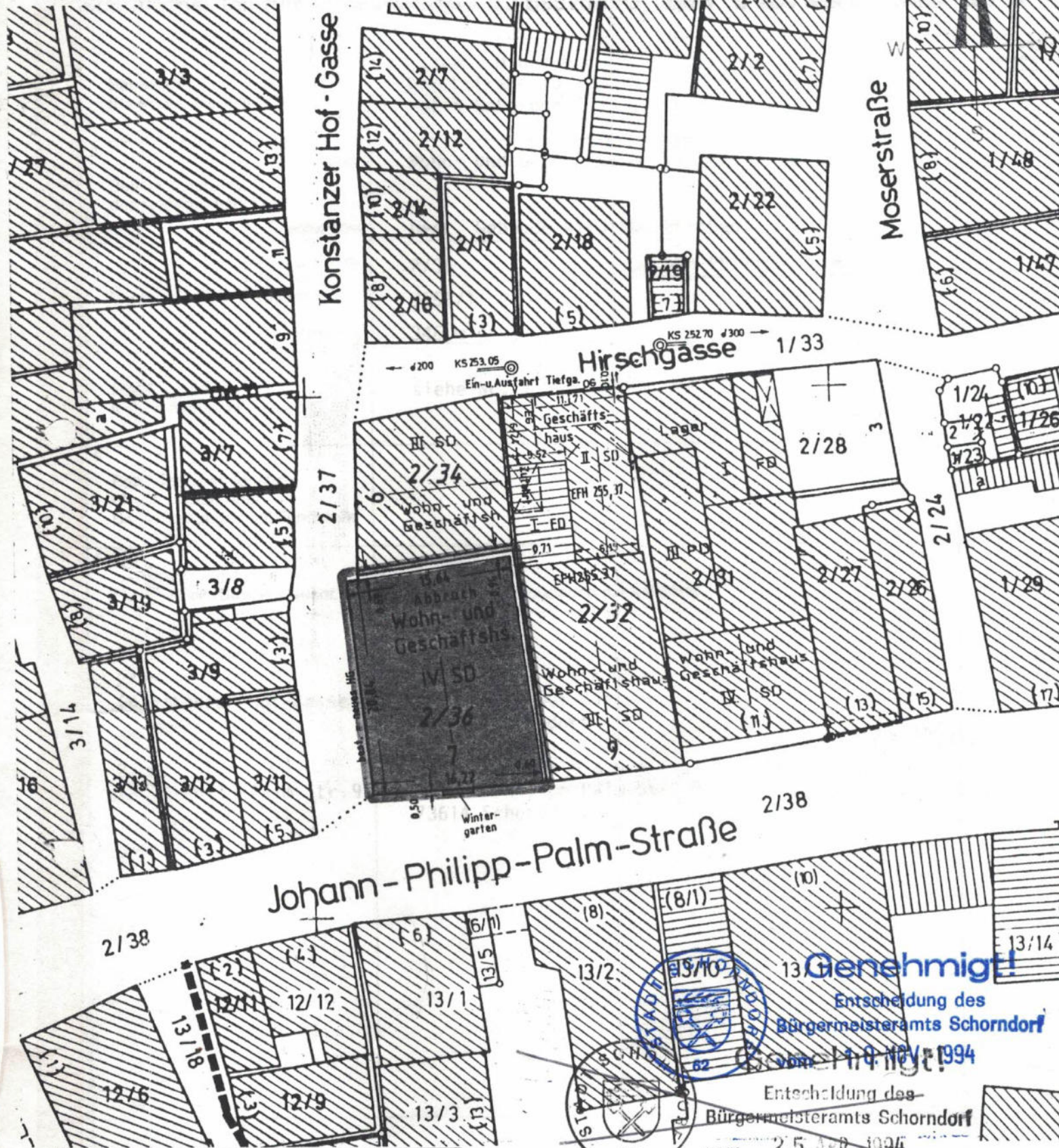
Schorndorf

ZEICHNERISCHER TEIL

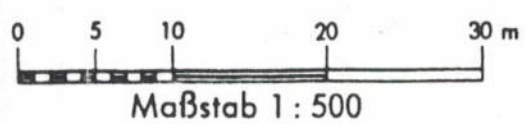
GEMARKUNG

Schorndorf

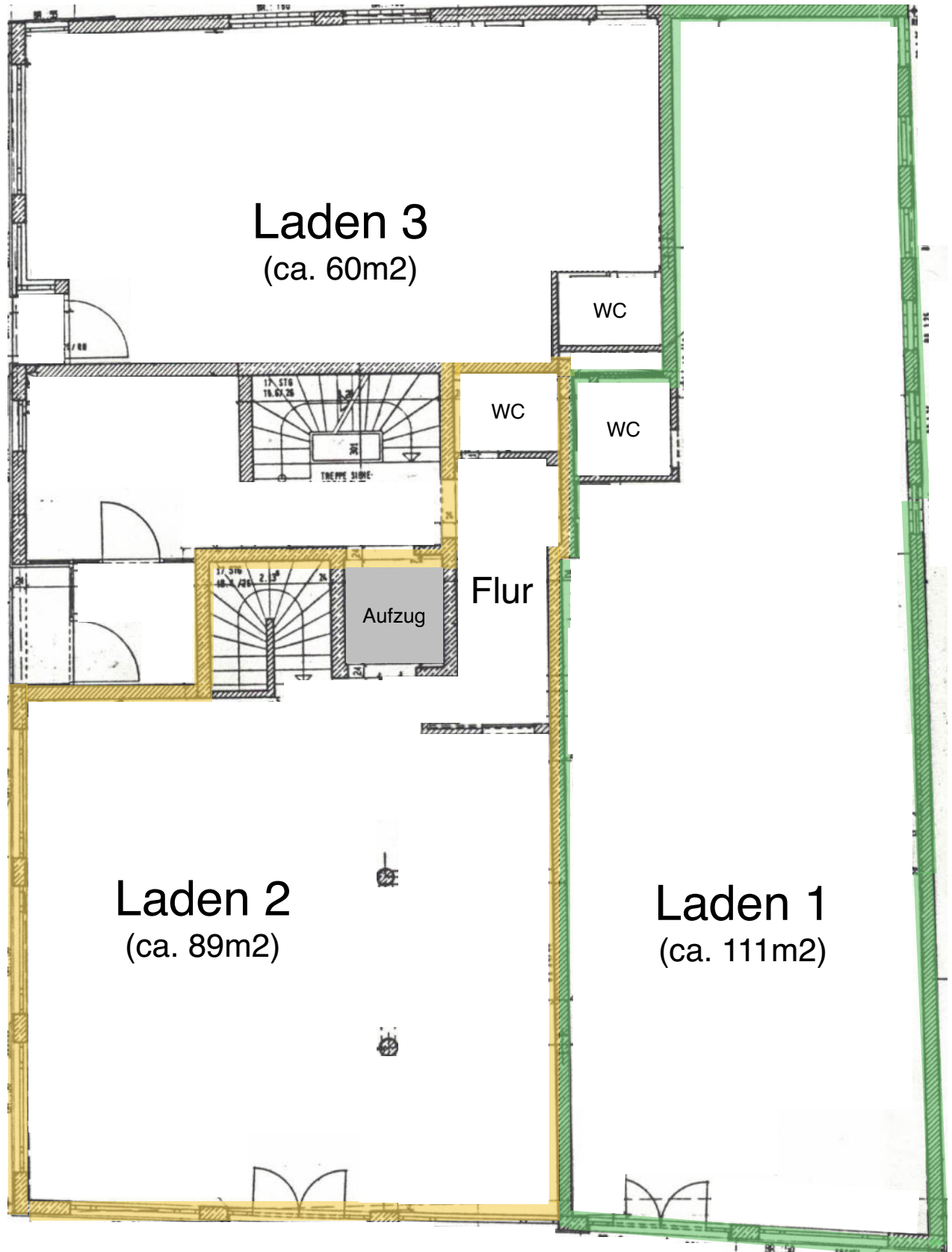
ZUM BAUANTRAG (§ 2 Bau Vorl VO)



Eventuell vorhandene unterirdische Versorgungsleitungen im Baugrundstück sind nicht dargestellt!



Genehmigt!
Entscheidung des
Bürgermeisteramts Schorndorf
vom 19. April 1994
Entscheidung des
Bürgermeisteramts Schorndorf
vom 25. Apr. 1994



Laden 3
(ca. 60m²)

WC

WC

WC

Flur

Aufzug

Laden 2
(ca. 89m²)

Laden 1
(ca. 111m²)

Untergeschoss | Johann-Philipp-Palm Str. 7, 73614 Schorndorf

